

# РЕКОНСТРУКЦІЯ ІСТОРИЧНОГО РЕКРЕАЦІЙНОГО ОБ'ЄКТУ КОНЦЕПТ-ПРОЕКТ

Пристосування дитячого санаторію  
під реабілітаційний центр

в с. Ясень Рожнятівського р-ну Івано-Франківської обл.

# Дитячий санаторій у с. Ясень ім. Митрополита Андрея Шептицького

Станиславське воєводське управління  
м. Станислав

Коммунально-строительной отдела

Строительной подотдела

Реферат строительной

Техническое описание  
и проект-план постройки здания сана-  
тория в с. Ясень, Калушского повета

№	208
Дата	208
№	208

208

208

208

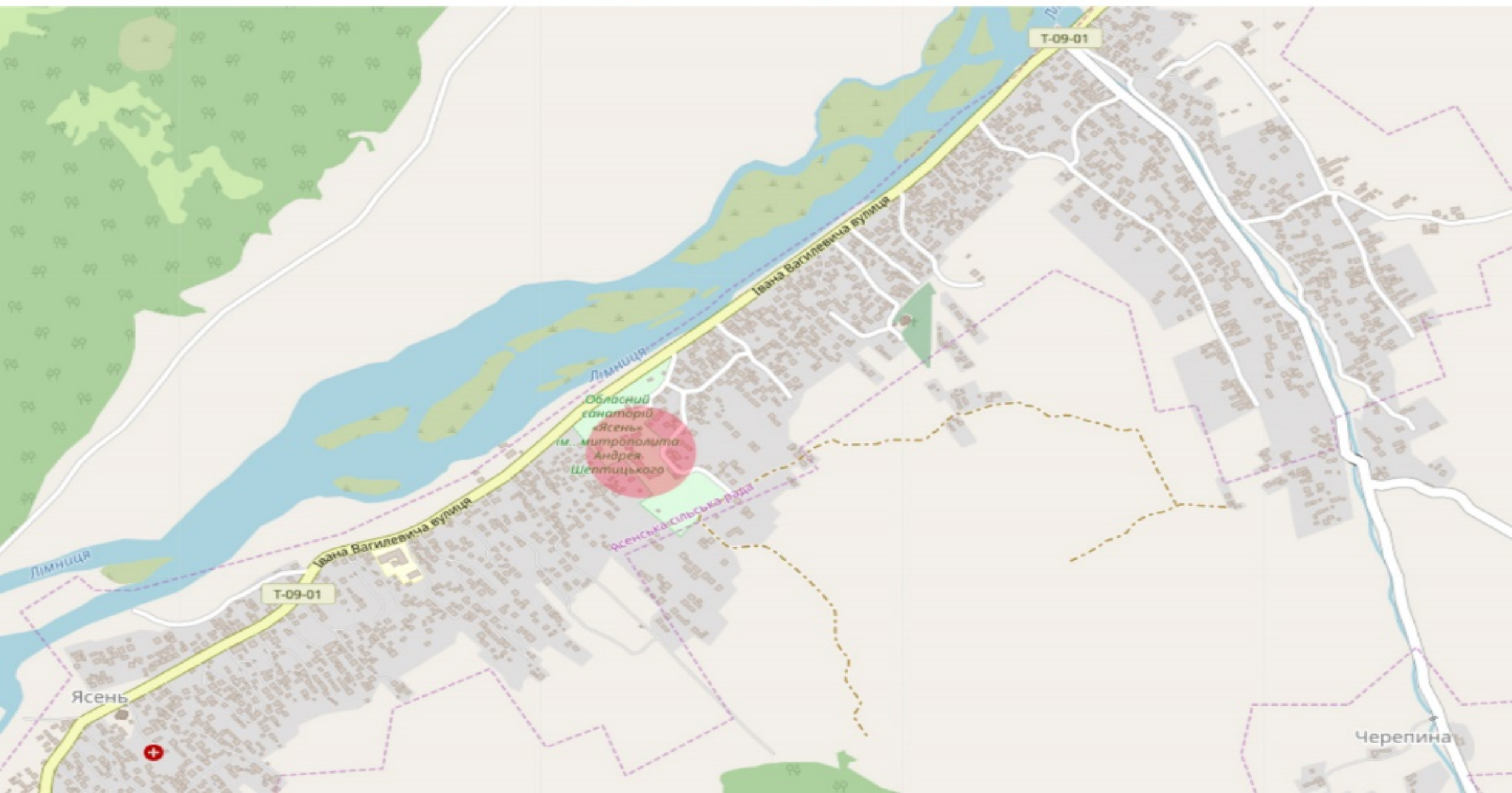
ЗАЯВЛЕНИЕ ПО ТЕЛЕГРАФИ

Почта 28 июля 1939 г.

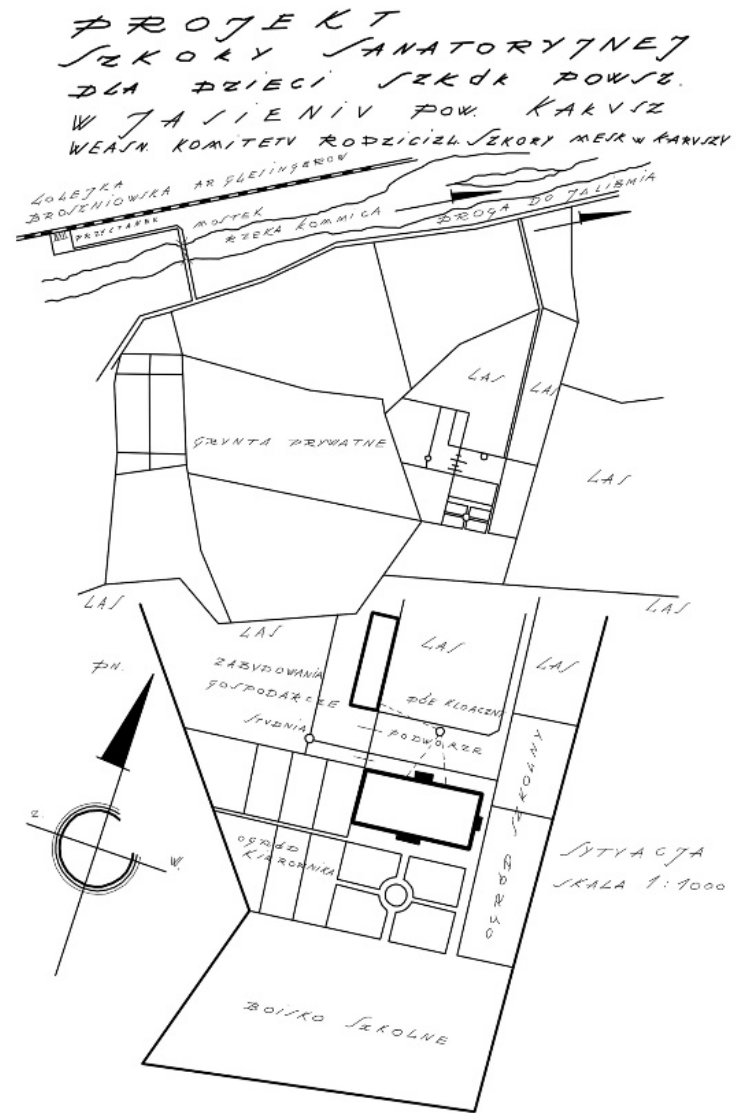
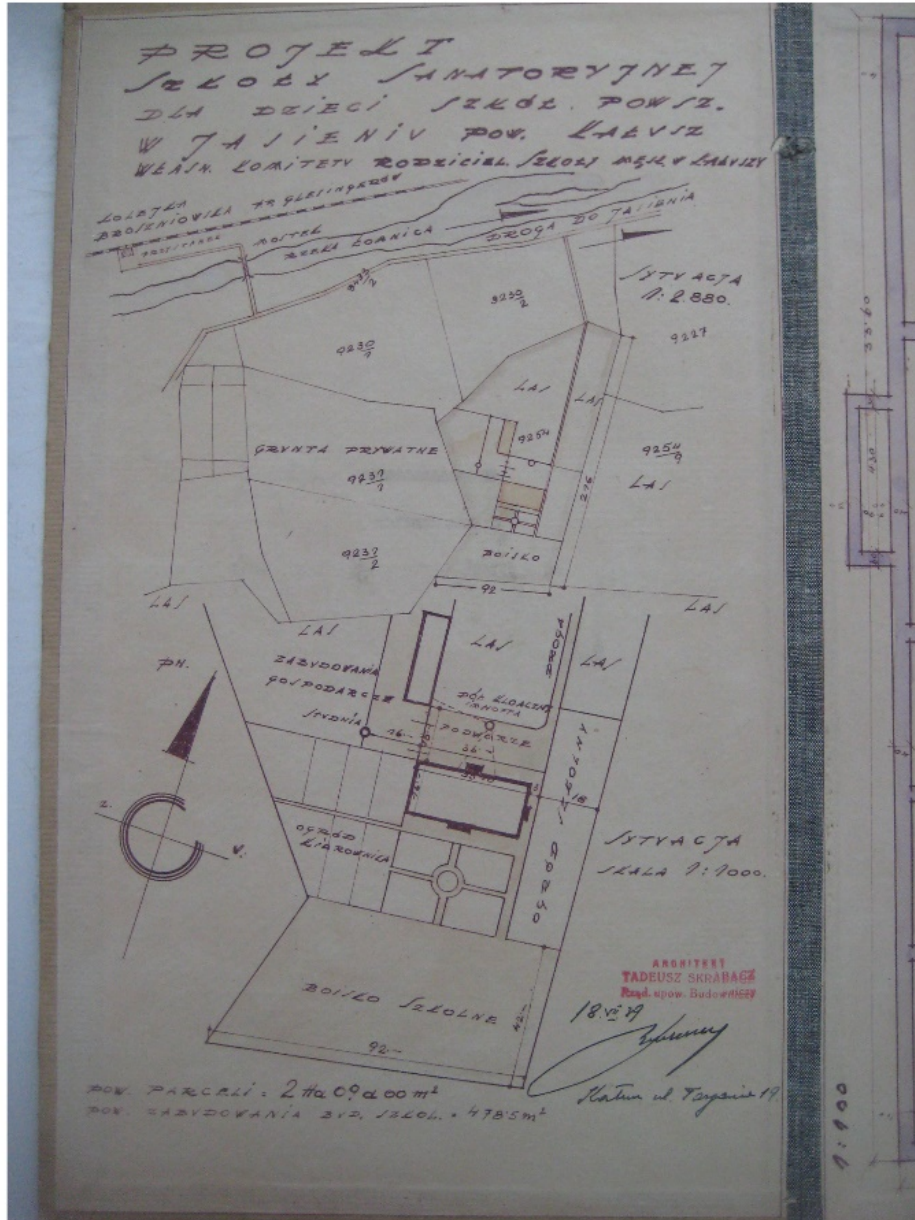
№ 5

Виконали:  
ст. гр. АМ-16-1  
Петрук Д.  
Брилінський А.  
Надрага В.

# Розташування у с. Ясень

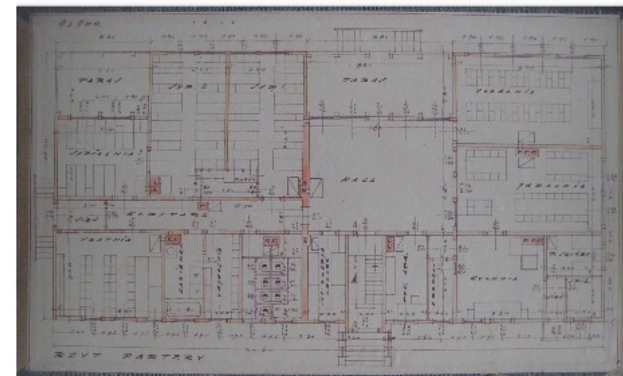
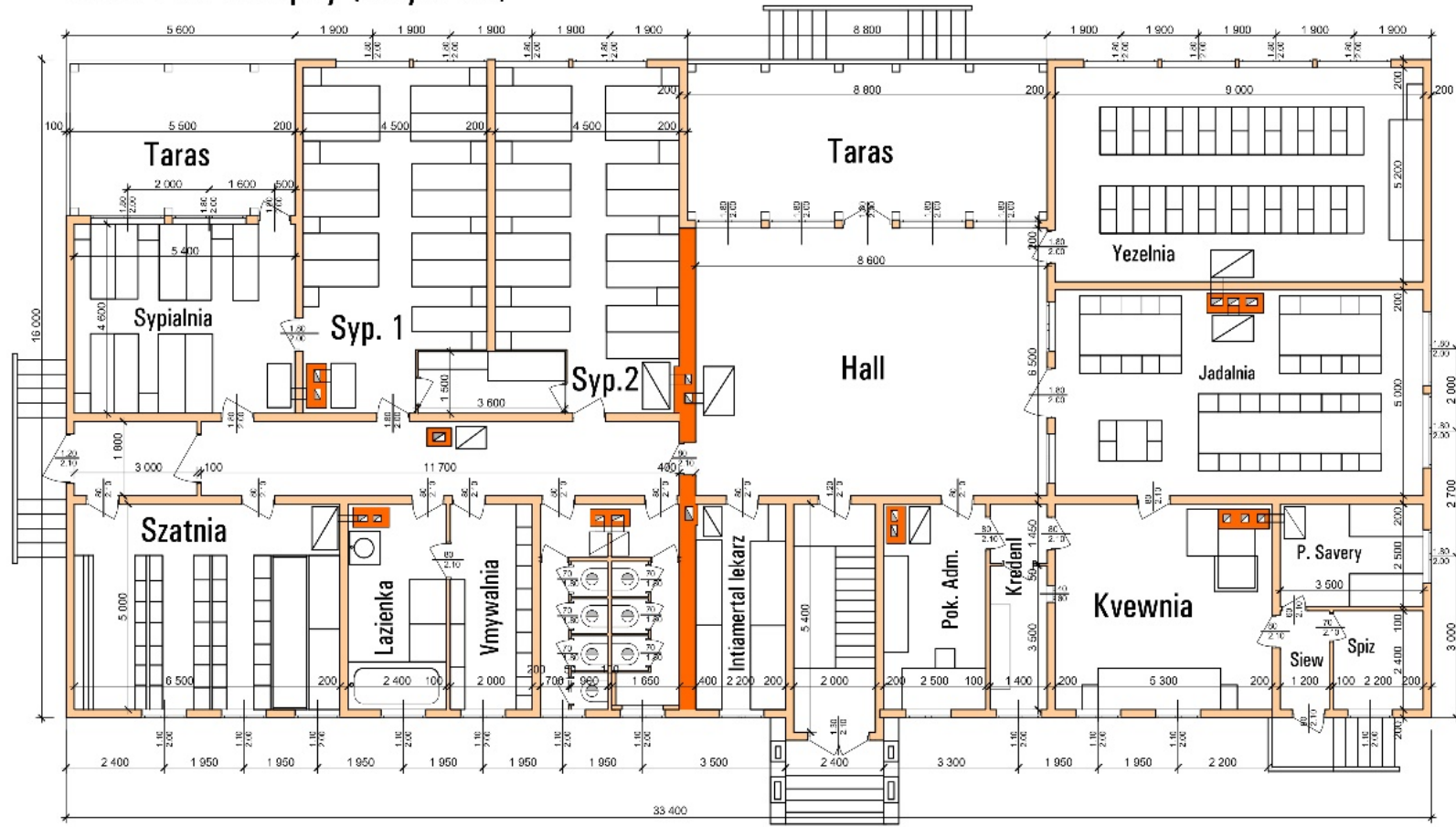


# Генплан

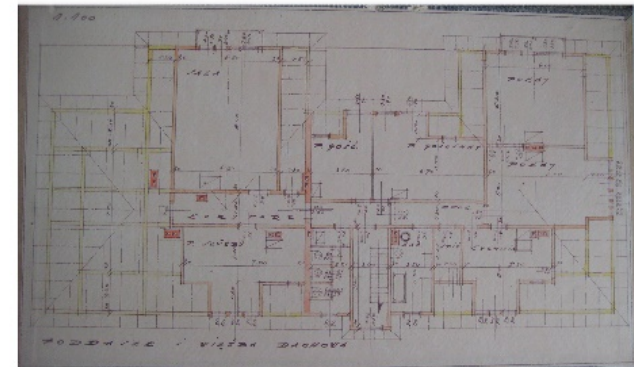
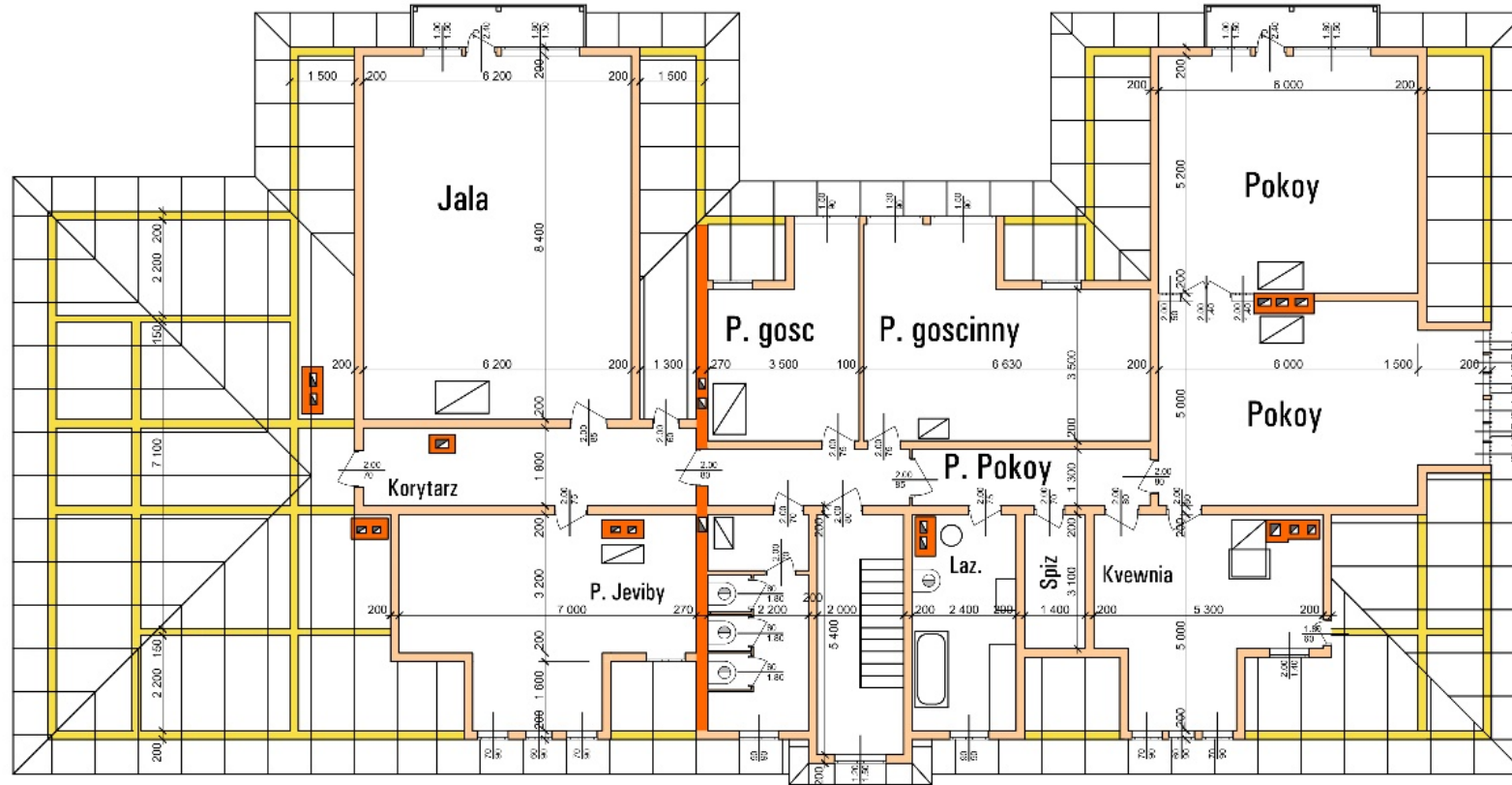




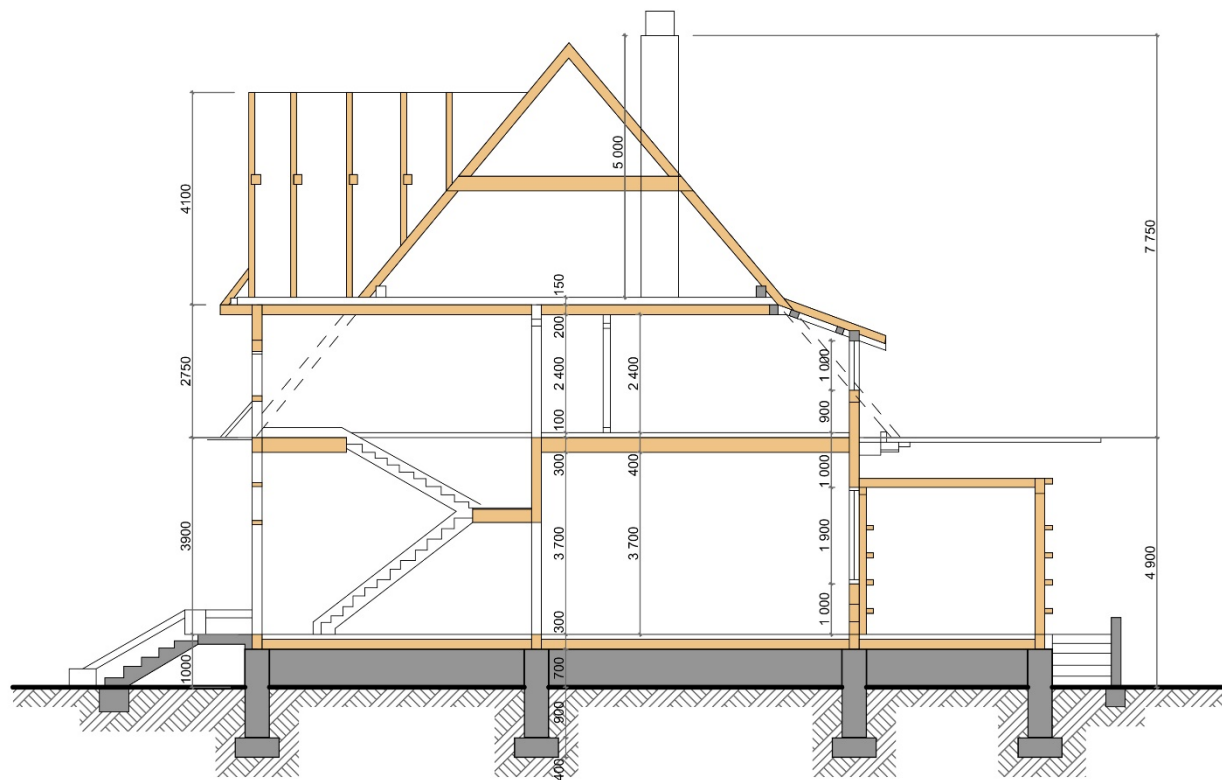
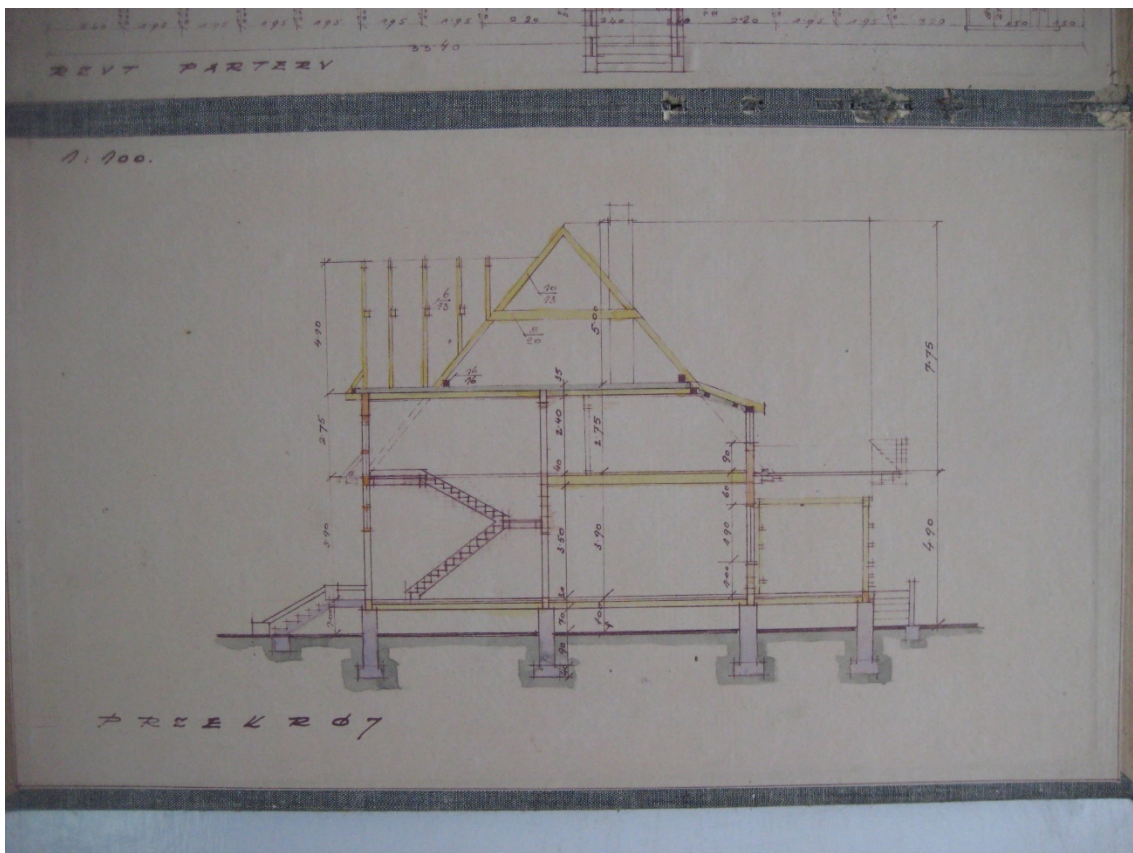
# План 1-го поверху (Існуючий)



# План 2-го поверху (існуючий)



# РОЗРІЗ (існуючий)





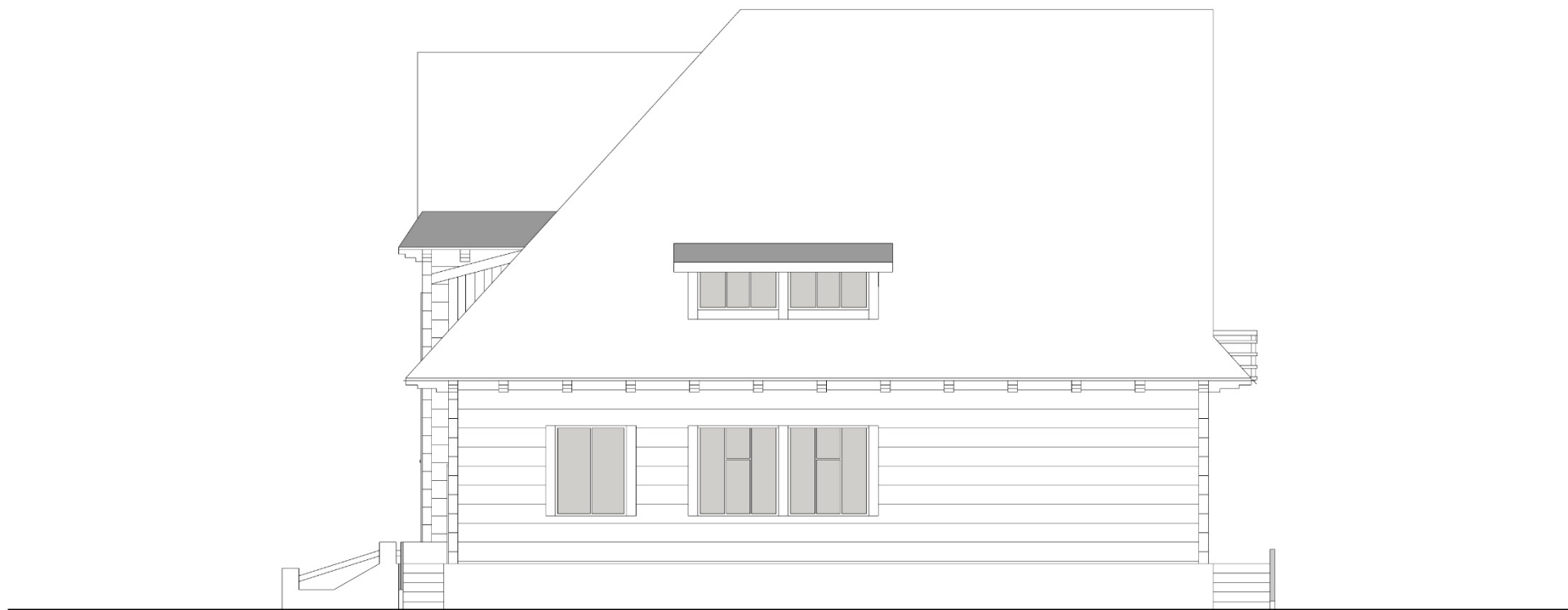
# ГОЛОВНИЙ ФАСАД (існуючий)



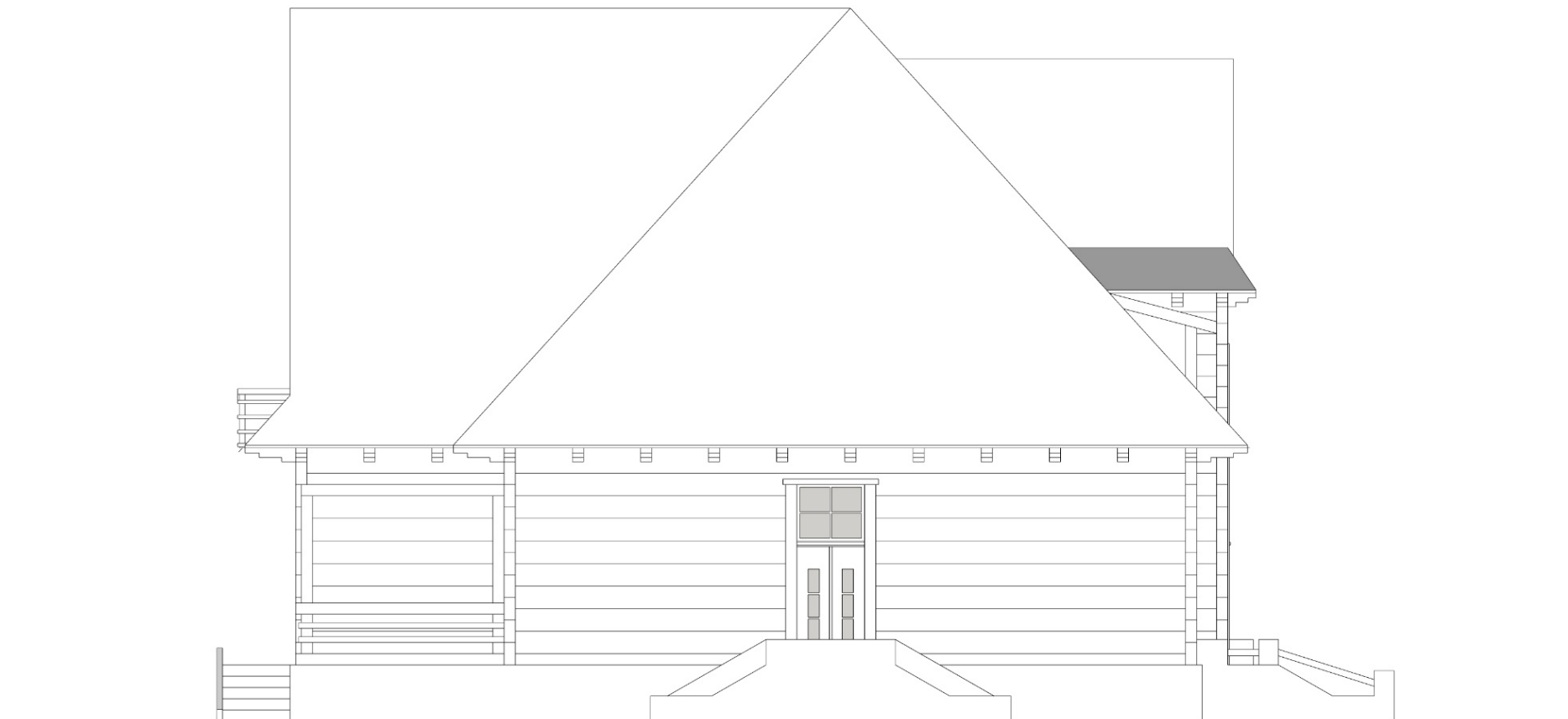
# ТИЛЬНИЙ ФАСАД (існуючий)



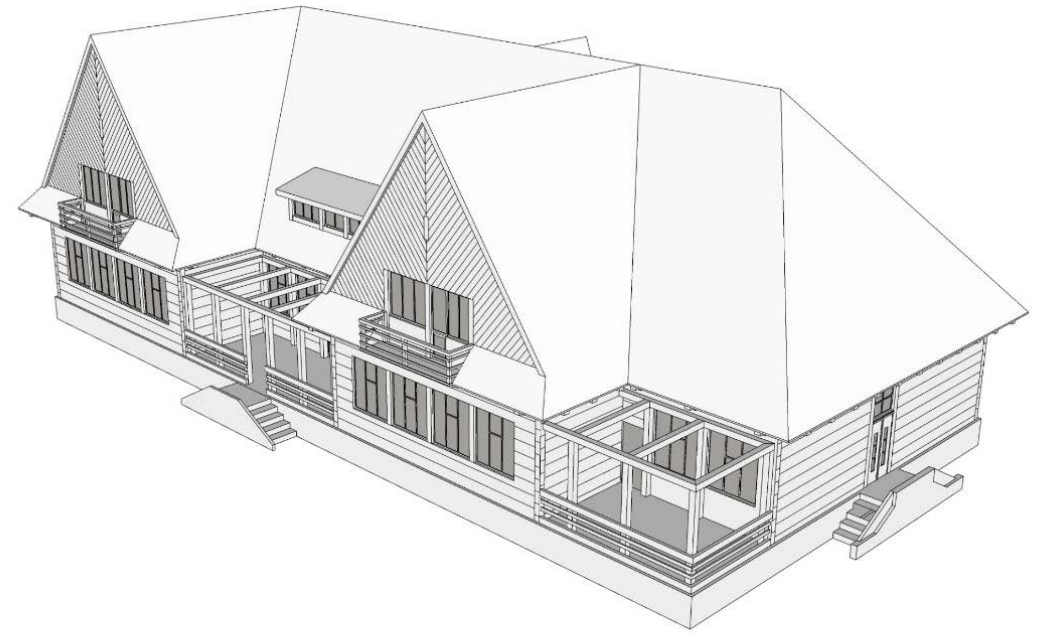
# ЛІВИЙ БІЧНИЙ ФАСАД (існуючий)



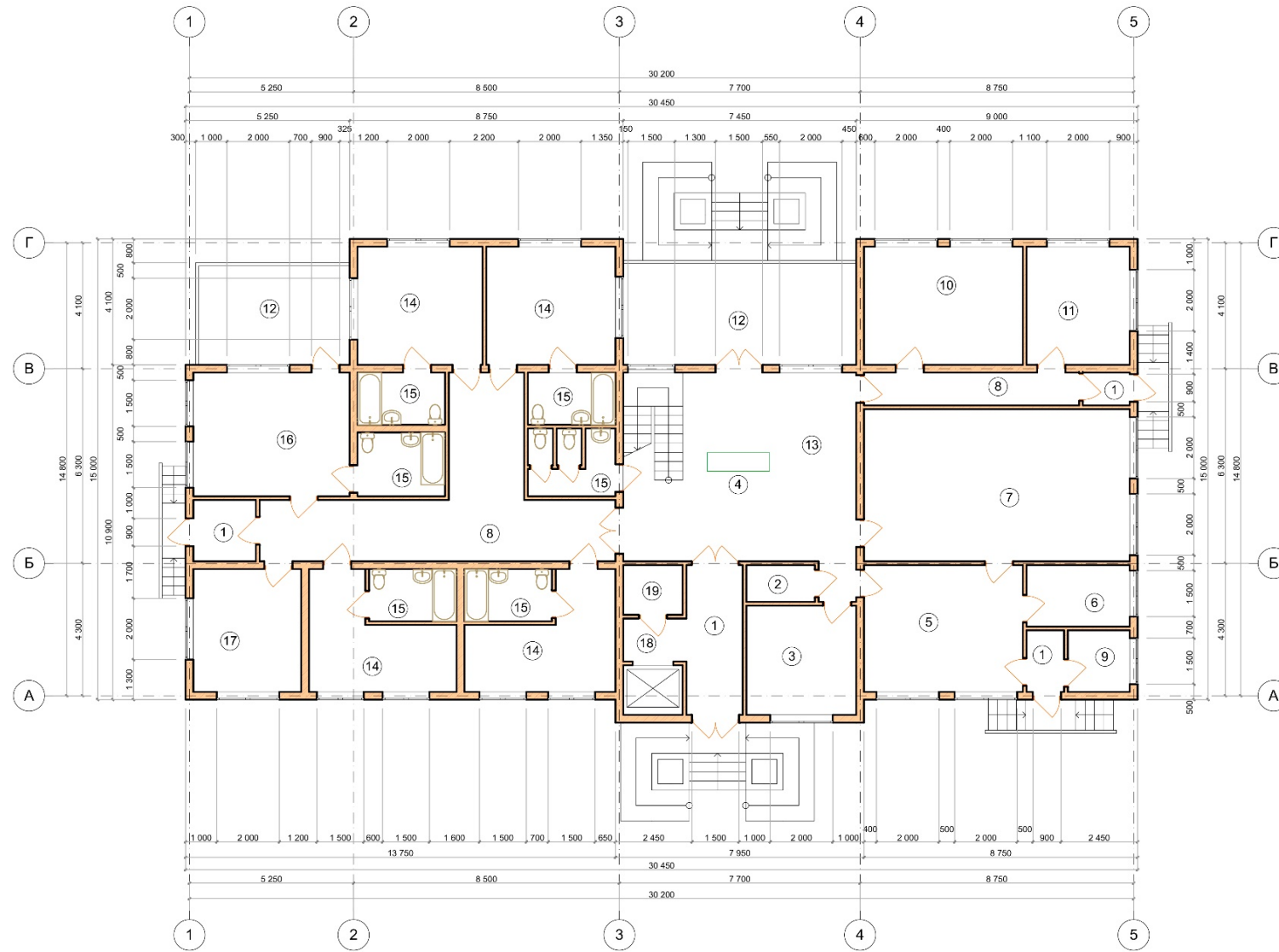
# ПРАВИЙ БІЧНИЙ ФАСАД (існуючий)



# ПЕРСПЕКТИВА (існуючий стан)



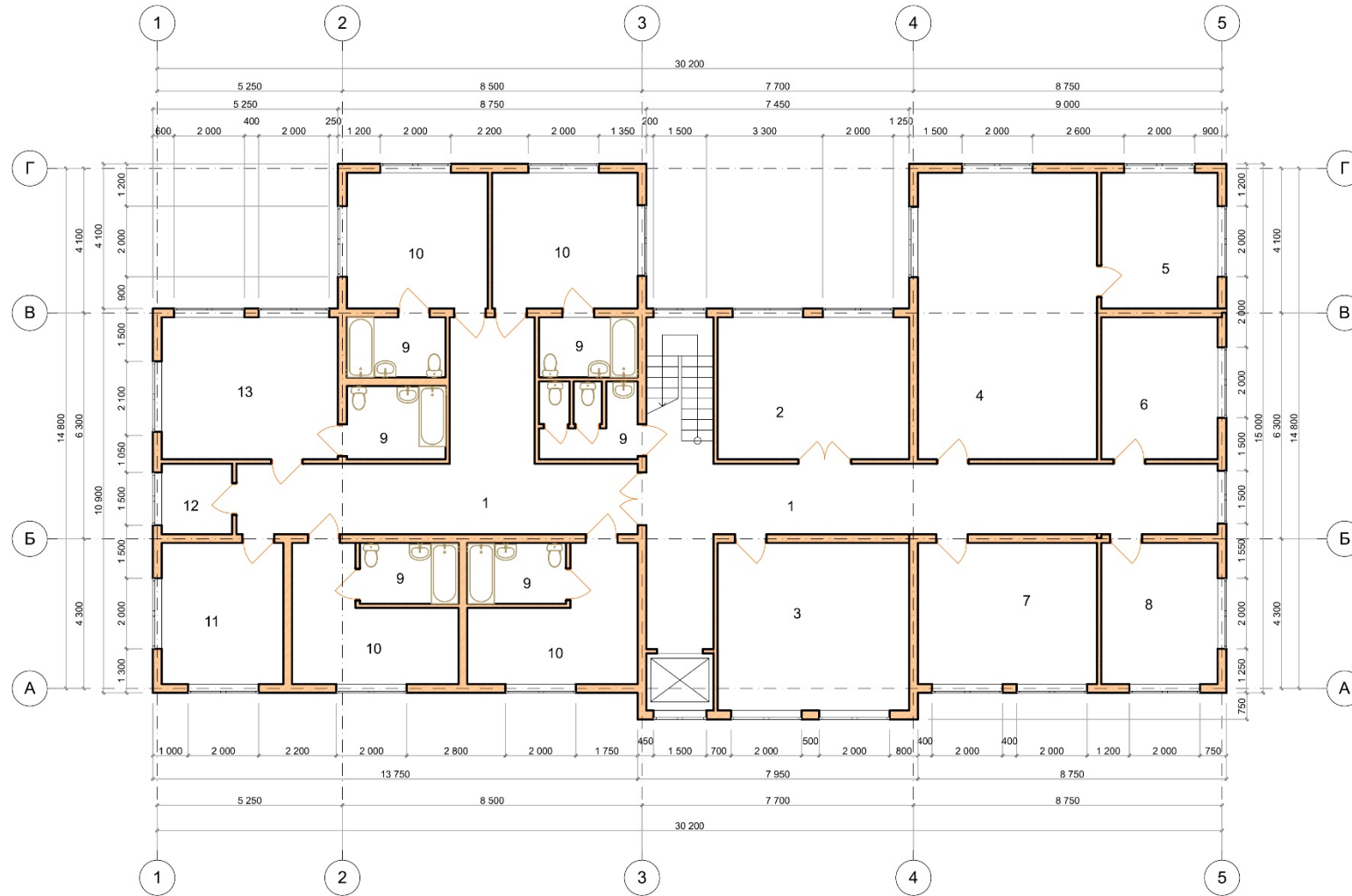
План 1-го поверху М 1:100  
(пропозиція)



ЕКСПЛІКАЦІЯ 1-го ПОВЕРХУ:

- |                   |                       |                        |
|-------------------|-----------------------|------------------------|
| 1. Тамбур         | 7. Ідальня            | 13. Хол                |
| 2. Реєстратура    | 8. Коридор            | 14. Палата             |
| 3. Кабінет лікаря | 9. Склад              | 15. Санвузол           |
| 4. Рецепція       | 10. Кабінет директора | 16. Кімната доглядачів |
| 5. Кухня          | 11. Секретар          | 17. Масажна            |
| 6. Мийочна        | 12. Тераса            | 18. Ліфтовий хол       |
|                   |                       | 19. Електрощитова      |

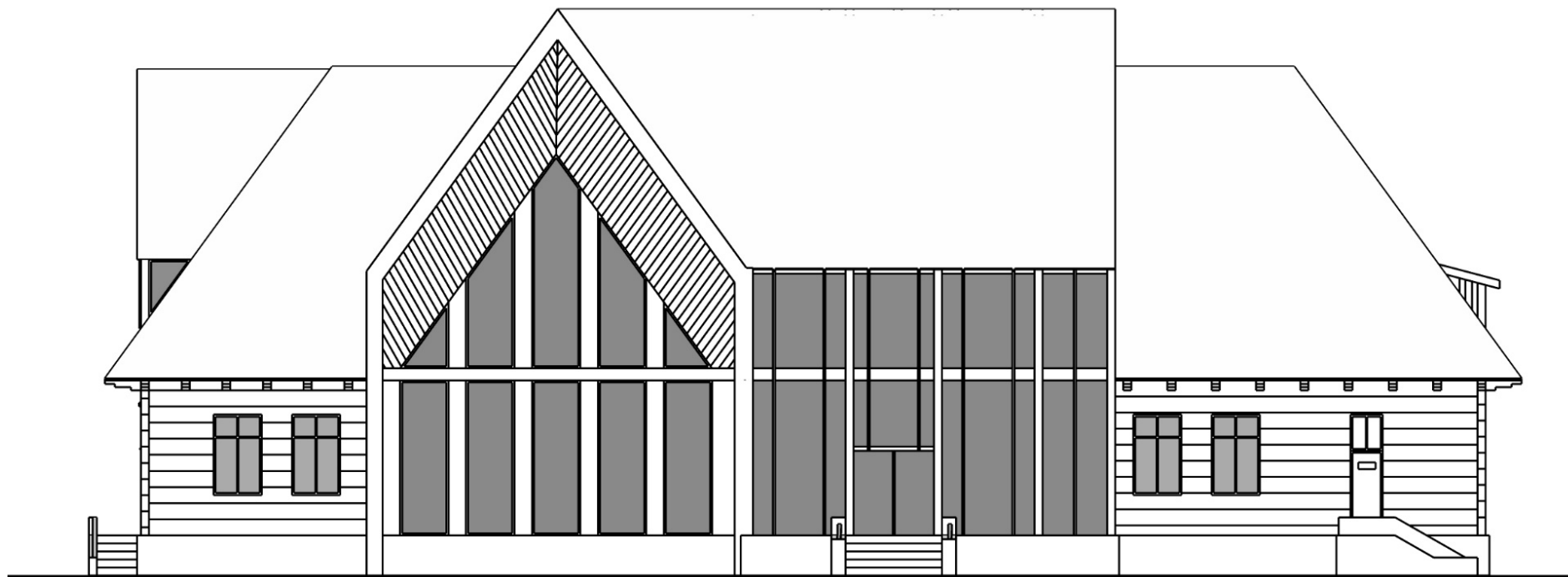
План 2-го поверху М 1:100  
(пропозиція)



ЕКСПЛІКАЦІЯ 2-го ПОВЕРХУ:

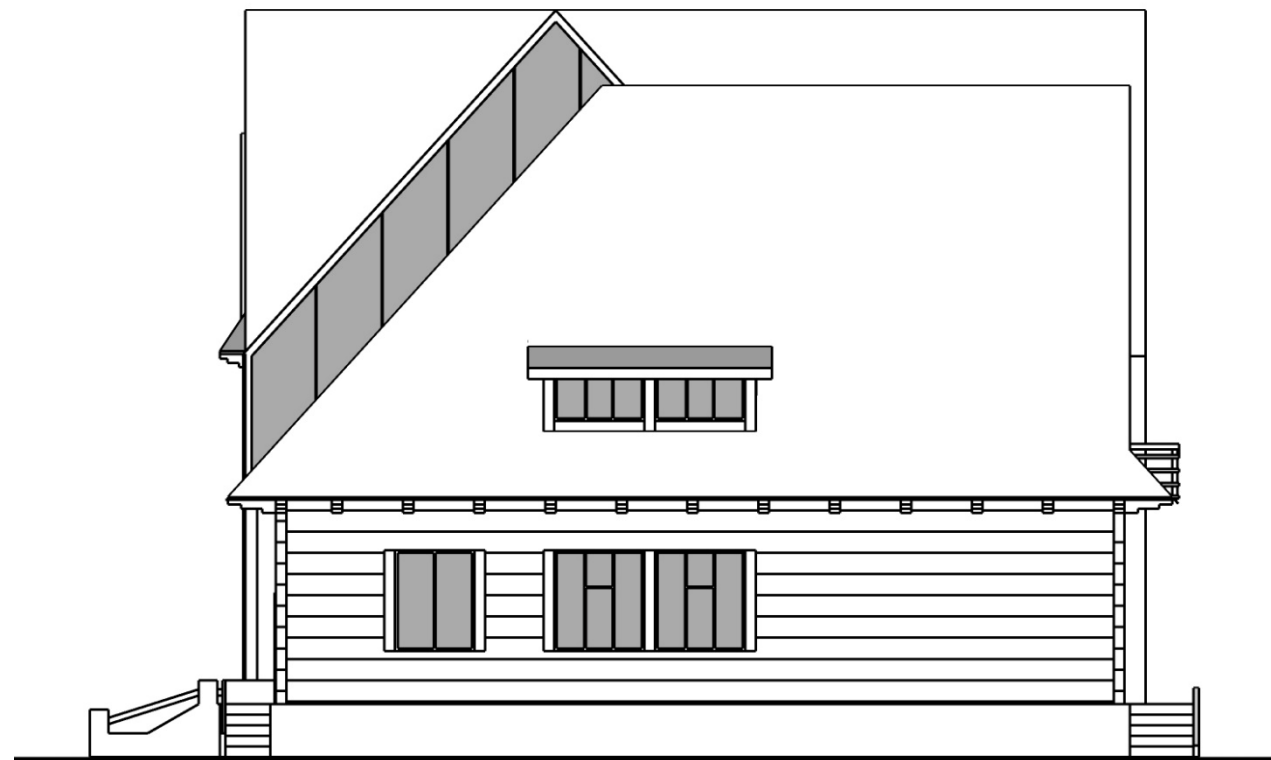
- |                                |                                 |
|--------------------------------|---------------------------------|
| 1. Коридор                     | 8. Кабінет педагогів            |
| 2. Аудиторія                   | 9. Санвузол                     |
| 3. Сенсорна кімната            | 10. Палата                      |
| 4. Лікувально-фізична культура | 11. Масажна                     |
| 5. Інвентарна                  | 12. Кімната для брудної білизни |
| 6. Інструктор ЛФК              | 13. Процедурна кімната          |
| 7. Сестринська                 |                                 |

# ТИЛЬНИЙ ФАСАД (пропозиція)





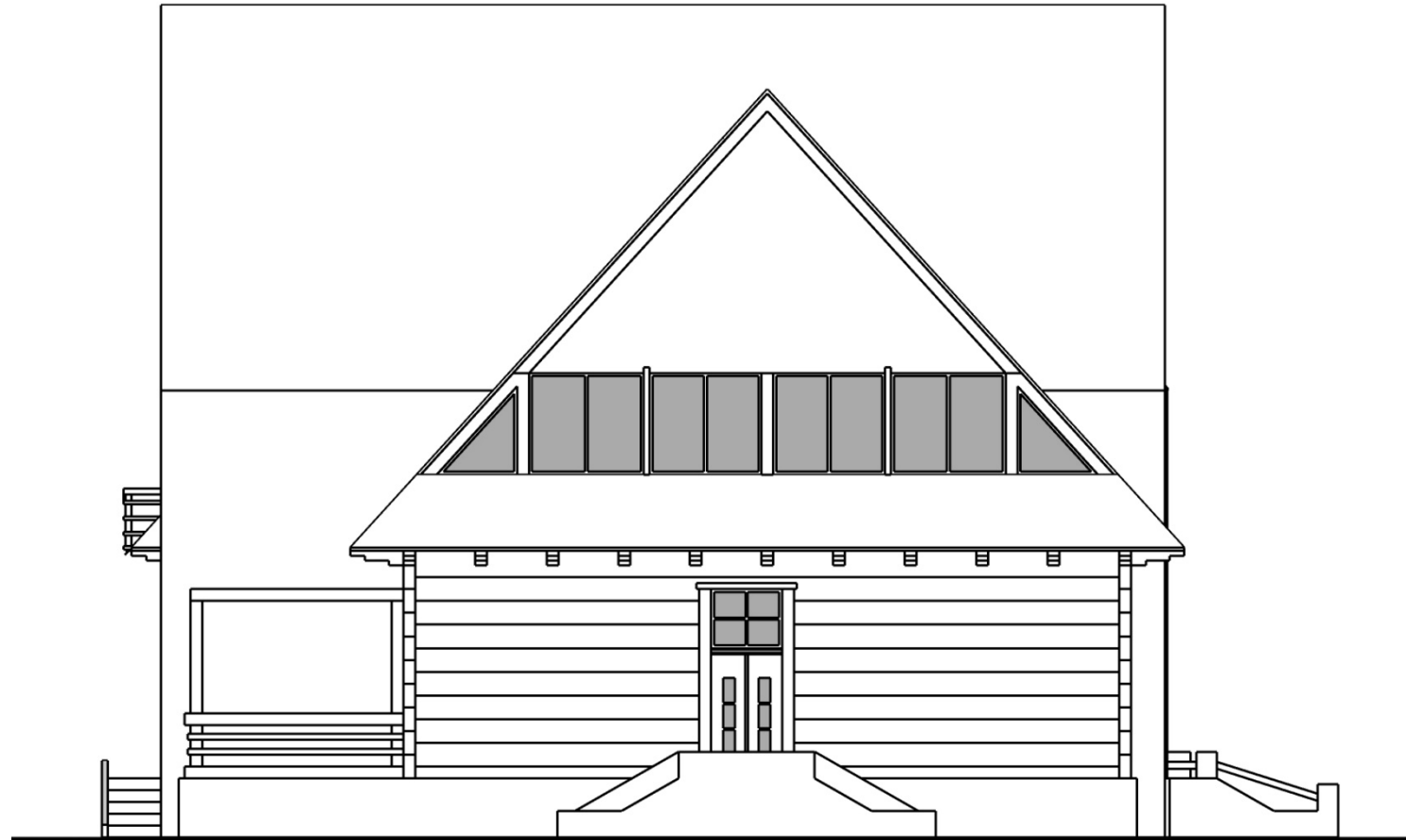
# ПРАВІЙ БІЧНИЙ ФАСАД (пропозиція)



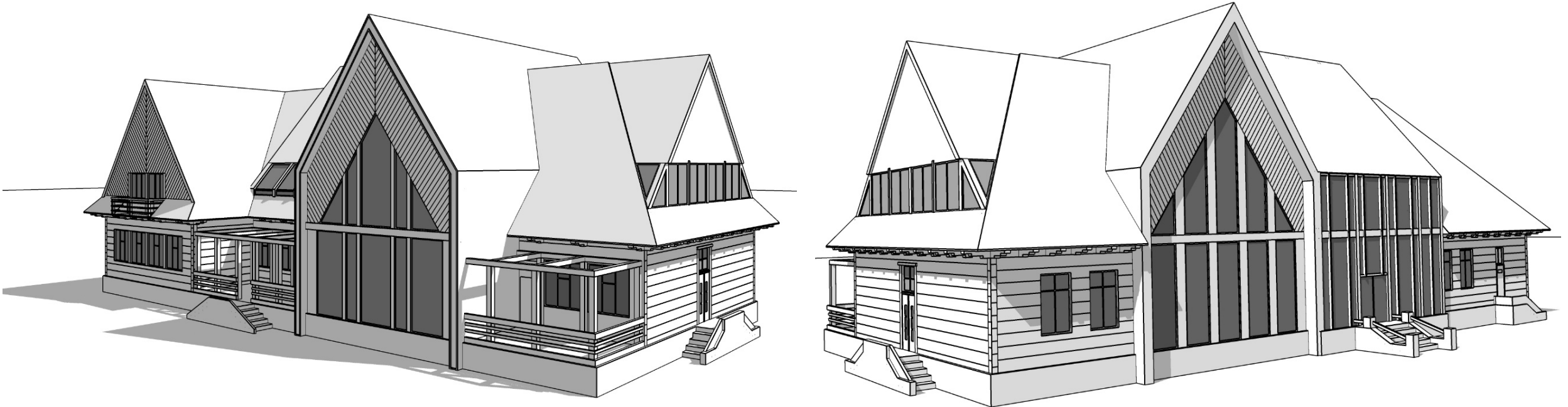
# ГОЛОВНИЙ ФАСАД (пропозиція)



# ЛІВИЙ БІЧНИЙ ФАСАД (пропозиція)



# ПЕРСПЕКТИВА (пропозиція)



# ЗАГАЛЬНИЙ ВИГЛЯД /пропозиція







