

**Навчальні лабораторії кафедри електроенергетики, електротехніки та електромеханіки (ЕЕМ):**

- Фірми ABB «Дослідження енергоефективності електроприводних насосних станцій»
- Фірми «Schneider Electric» з «Електричних частин станцій та підстанцій»;
- Електричні апарати; Електричні машини;
- Електричні системи та мережі;
- Основи електропостачання підприємств;
- Основи електроприводу;
- Основи релейного захисту та автоматики;
- Електротехнологічні установки та пристрої;
- Електросилові та електроосвітлювальні установки;
- Електрифікація підприємств нафтогазової промисловості;
- Основи монтажу та експлуатації електрообладнання;
- Перехідні процеси в електричних системах;
- Зварювальні джерела живлення;
- Електропривод виробничо-технологічних комплексів;
- Системи вимірювання, контролю і керування електроспоживанням



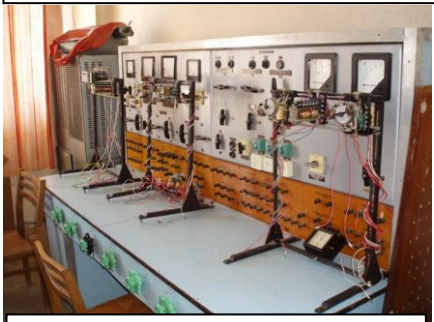
Лабораторія автоматизованого електроприводу



Лабораторія електросилових та електроосвітлювальних установок



Сучасне обладнання для виконання лабораторних робіт



Лабораторія релейного захисту та автоматики

Адреса: 76019, Івано-Франківськ, вул. Карпатська,15  
Тел. +380 (3422) 42245, +380 (3422) 48003,+38(0342) 72-71-72  
e-mail: [epeo@nung.edu.ua](mailto:epeo@nung.edu.ua)  
Вебадреса: [nung.edu.ua](http://nung.edu.ua), [epeo.nung.edu.ua](http://epeo.nung.edu.ua),



**Івано-Франківський  
національний  
технічний  
університет нафти  
і газу**



**Інститут архітектури, будівництва та енергетики**

**141 - «Електроенергетика,  
електротехніка та електромеханіка»,  
галузь знань – Електрична інженерія,  
спеціалізація для магістрів  
«Електротехнічні системи  
електроспоживання»**



**Івано-Франківськ  
2018**