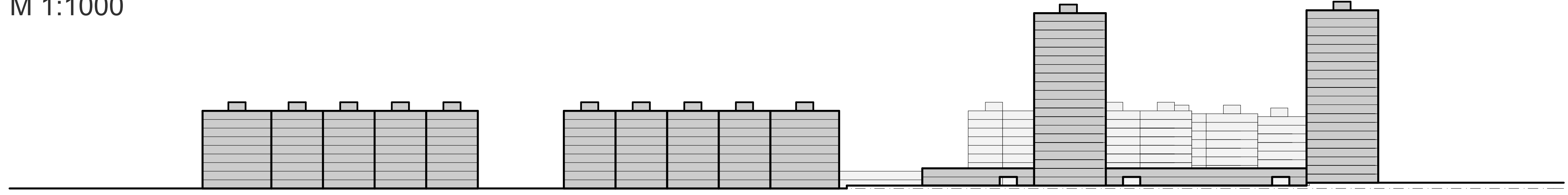


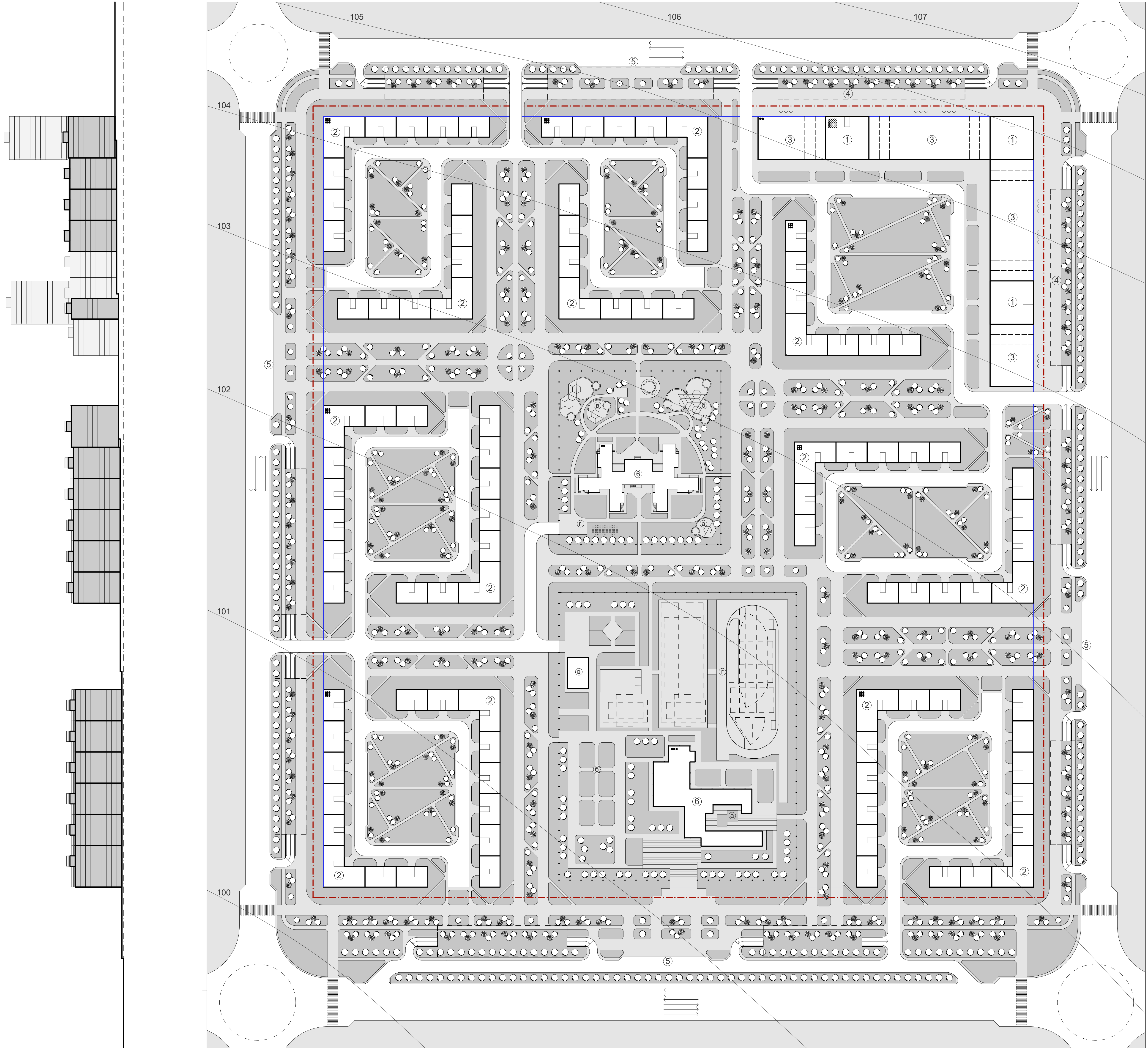
БАГАТОПОВЕРХОВА ЖИТЛОВА КВАРТАЛЬНА ЗАБУДОВА

РОЗГОРТКА А-А
М 1:1000



РОЗГОРТКА Б-Б
М 1:1000

ГЕНПЛАН М 1:1000



УМОВНІ ПОЗНАЧЕННЯ:

	ЧЕРВОНА ЛІНІЯ		ДОРОГА
	ЛІНІЯ ЗАБУДОВИ		ТЕХНІЧНИЙ ТРОТУАР
	ЗАБУДОВА		ПІШОДНИЙ ПЕРЕХІД
	ВХІД ДО ГРОМАДСЬКОГО		ПІШОДНА ДОРІЖКА
	ПЕРЕХІД МІЖ БУДИНКАМИ		ГАЗОН ТА ДЕРЕВА
	ПІДЗЕМНИЙ ПАРКІНГ		ТЕРИТОРІЯ ШКОЛИ І САДКА



ЕКСПЛІАЦІЯ

- | | |
|-------------------------------|------------------------------|
| 1. 18-ПОВЕРХОВИЙ ЖИТ. БУДИНОК | б) НАВЧАЛЬНА ЗОНА |
| 2. 9-ПОВЕРХОВИЙ ЖИТ. БУДИНОК | в) ГОСПОДАРСЬКА ЗОНА |
| 3. ГРОМАДСЬКА СПОРУДА | г) СПОРТИВНА ЗОНА |
| 4. ПІДЗЕМНИЙ ПАРКІНГ | 7. ДИТЯЧИЙ САДОК |
| 5. АВТОБУСНА ЗУПИНКА | а) ДИТ. МАЙД. ЯСЕЛЬНОЇ ГРУПИ |
| 6. ШКОЛА | б) ДИТ. МАЙД. СЕРЕДНОЇ ГРУПИ |
| а) ЗОНА ВІДПОЧИНКУ | в) ДИТ. МАЙД. СТАРШОЇ ГРУПИ |
| | г) ГОСПОДАРСЬКА ЗОНА |

ТЕХНІКО-ЕКОНОМІЧНІ ПОКАЗНИКИ

1. ПЛОЩА МІКРОРАЙОНУ	19,3 ГА
2. КІЛЬКІСТЬ НАСЕЛЕННЯ	13188 ОСІБ
3. НОРМА ЖИТЛОВОГО ЗАБЕЗПЕЧЕННЯ	20 М²/ОСОБУ
4. ЖИТЛОВИЙ ФОНД	26283 М²
5. ЩІЛЬНІСТЬ ЖИТЛОВОГО ФОНДУ	
БРУТТО	13130 М²/ГА
НЕТТО	96442 М²/ГА

КВАРТАЛ 1	
КІЛЬКІСТЬ ПОВЕРХІВ	9
КІЛЬКІСТЬ ЖИТЕЛІВ	1778 ОСІБ
КІЛЬКІСТЬ КВАРТИР	508
ПЛОЩА ЗАБУДОВИ	3672 М²
ЖИТЛОВА ПЛОЩА	33048 М²
БУДІВЕЛЬНИЙ ОБ'ЄМ	99144 М³

КВАРТАЛ 2	
КІЛЬКІСТЬ ПОВЕРХІВ	9
КІЛЬКІСТЬ ЖИТЕЛІВ	1820 ОСІБ
КІЛЬКІСТЬ КВАРТИР	520
ПЛОЩА ЗАБУДОВИ	3672 М²
ЖИТЛОВА ПЛОЩА	33048 М²
БУДІВЕЛЬНИЙ ОБ'ЄМ	99144 М³

КВАРТАЛ 3	
КІЛЬКІСТЬ ПОВЕРХІВ	9
КІЛЬКІСТЬ ЖИТЕЛІВ	1932 ОСІБ
КІЛЬКІСТЬ КВАРТИР	552
ПЛОЩА ЗАБУДОВИ	3888 М²
ЖИТЛОВА ПЛОЩА	34992 М²
БУДІВЕЛЬНИЙ ОБ'ЄМ	104976 М³

КВАРТАЛ 4	
КІЛЬКІСТЬ ПОВЕРХІВ	9
КІЛЬКІСТЬ ЖИТЕЛІВ	1904 ОСІБ
КІЛЬКІСТЬ КВАРТИР	544
ПЛОЩА ЗАБУДОВИ	3888 М²
ЖИТЛОВА ПЛОЩА	34992 М²
БУДІВЕЛЬНИЙ ОБ'ЄМ	104976 М³

КВАРТАЛ 5	
КІЛЬКІСТЬ ПОВЕРХІВ	9
КІЛЬКІСТЬ ЖИТЕЛІВ	1904 ОСІБ
КІЛЬКІСТЬ КВАРТИР	544
ПЛОЩА ЗАБУДОВИ	3888 М²
ЖИТЛОВА ПЛОЩА	34992 М²
БУДІВЕЛЬНИЙ ОБ'ЄМ	104976 М³

КВАРТАЛ 6	
КІЛЬКІСТЬ ПОВЕРХІВ	9
КІЛЬКІСТЬ ЖИТЕЛІВ	1834 ОСІБ
КІЛЬКІСТЬ КВАРТИР	524
ПЛОЩА ЗАБУДОВИ	3672 М²
ЖИТЛОВА ПЛОЩА	33048 М²
БУДІВЕЛЬНИЙ ОБ'ЄМ	99144 М³

КВАРТАЛ 7	
КІЛЬКІСТЬ ПОВЕРХІВ	9/18
КІЛЬКІСТЬ ЖИТЕЛІВ	2016 ОСІБ
КІЛЬКІСТЬ КВАРТИР	576
ПЛОЩА ЗАБУДОВИ	3603 М²
ЖИТЛОВА ПЛОЩА	49302 М²
БУДІВЕЛЬНИЙ ОБ'ЄМ	147906 М³

ШКОЛА	
КІЛЬКІСТЬ ПОВЕРХІВ	3
КІЛЬКІСТЬ УЧНІВ	784 ОСІБ
КІЛЬКІСТЬ КЛАСВ	20
ПЛОЩА ЗАБУДОВИ	1600 М²

ДИТЯЧИЙ САДОК	
КІЛЬКІСТЬ ПОВЕРХІВ	2
КІЛЬКІСТЬ УЧНІВ	200 ОСІБ
КІЛЬКІСТЬ КЛАСВ	20
ПЛОЩА ЗАБУДОВИ	1000 М²

				Курсова робота	
Виконав	Гук Олена	Багатоповерхова квартальна			
Перевірив	Козак О.Н.	житлова забудова			
			ЮТУНГ	AM-16-2	